

<b>Fiche n° :</b> 85A-L.A.246	<b>Date:</b> 12/02/2013
<b>Intervenant</b>	Adrien Prevosto
<b>Localisation</b>	<b>N° du bloc :</b> 85A
	<b>N° zone d'intérêt :</b> 694
	<b>Commune :</b> Gétigné
	<b>Adresse :</b> Chante-Pie
<b>Personne contactée</b>	Maire de Gétigné

**Description de la zone**

Chemin

**Résultats du contrôle**

Enregistrement des données

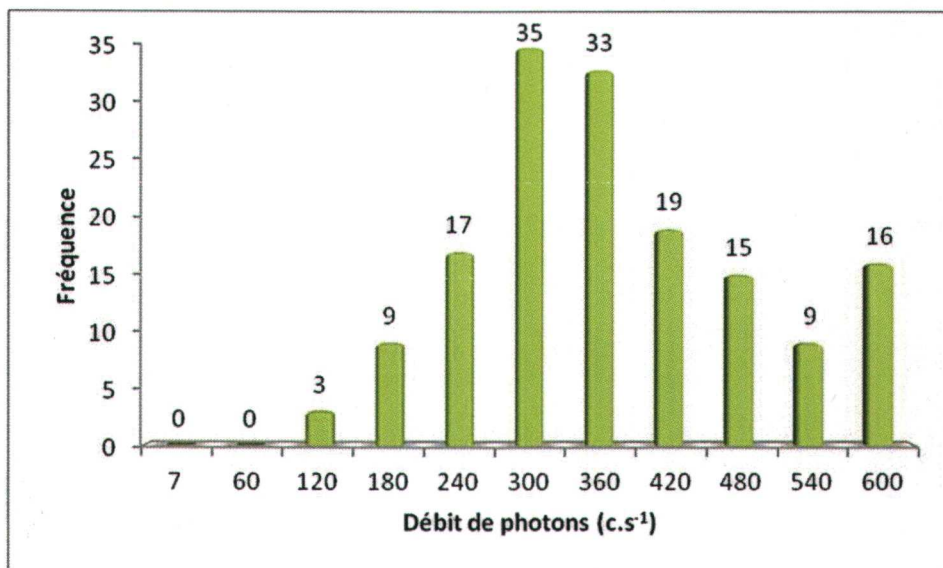
<b>1ere étape : balayage de la zone</b>	<b>Valeur bruit de fond local</b>	<b>Minimum</b>	<b>Maximum</b>	<b>Moyenne</b>
Débit de photon à 1m du sol en coups SPPγ.s <sup>-1</sup> (c/s)	60	90	1600	500
<b>2ème étape : surface avec stériles</b>				
Débit de photon à 1m du sol en coups SPPγ.s <sup>-1</sup> (c/s)	60	80	1706	499
Débit d'équivalent de dose à 1m du sol en nSv/h	60	80	1710	500

**Remarques :** Prise de mesures sur le chemin

**Conclusion du contrôle : Présence de stériles marqués radiologiquement**

- **Oui** (voir verso)
- **Non**
  - Terrain naturel
  - Pas de produits rapportés visibles
  - Valeur max de débit de photons à 1 m inférieure à 200 c/s SPPγ

Répartition des valeurs (coups SPPy.s<sup>-1</sup> à 1 m) :



Remarques : Cliquez ici pour taper du texte.

Définition du scénario d'exposition :

Scénario d'exposition retenu : Chemin (400h/an)

Calcul de la dose efficace ajoutée :

Dose Efficace Ajoutée Annuelle : 0,31 mSv/an

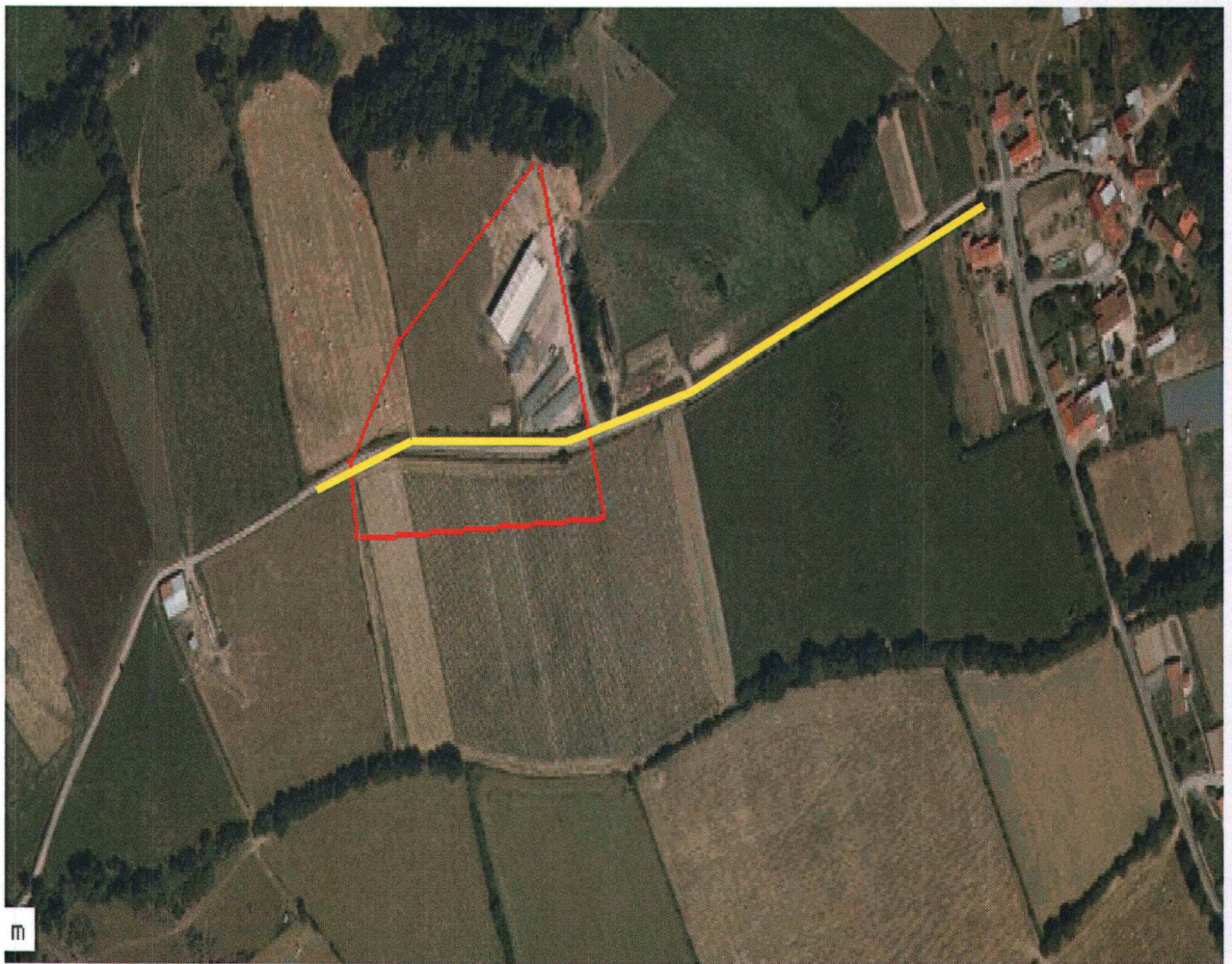
( et avec les 400h/an sur le point maximum de la zone : 1,17 mSv/an)

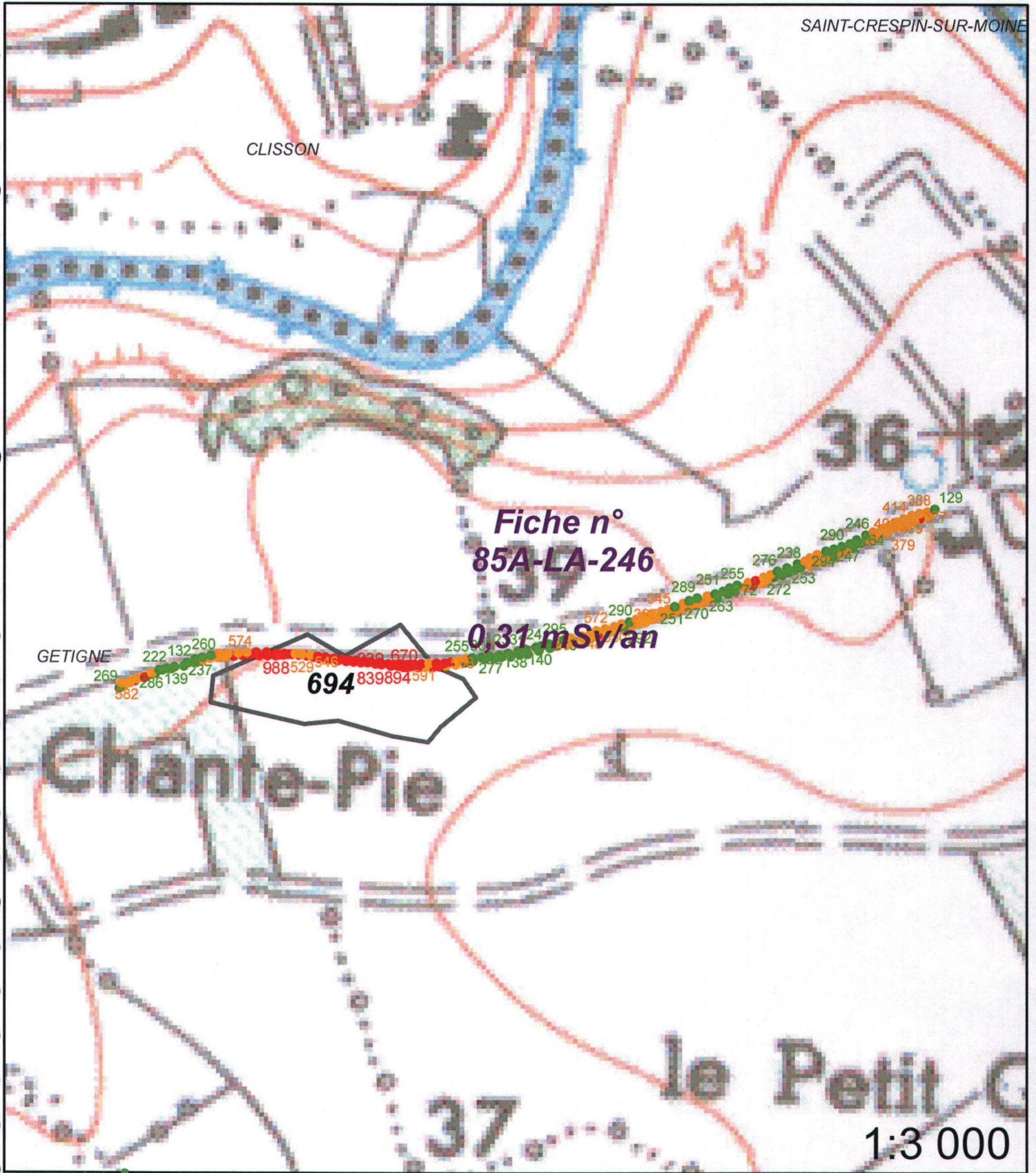
Conclusion et suite à donner aux investigations :

Etude clôturée                       Complément d'étude ou intervention

Une concertation est prévue afin de statuer sur la nécessité d'intervenir.

85A-L.A.246 / n°694





**Légende**

- Site minier
- MCO
- Niveau d'eau MCO
- Contour Survol

Zone avec présence de stérile

**Plan Compteur (SPPgamma)**

- < 300 c/s
- 300 < x < 600 c/s
- > 600 c/s